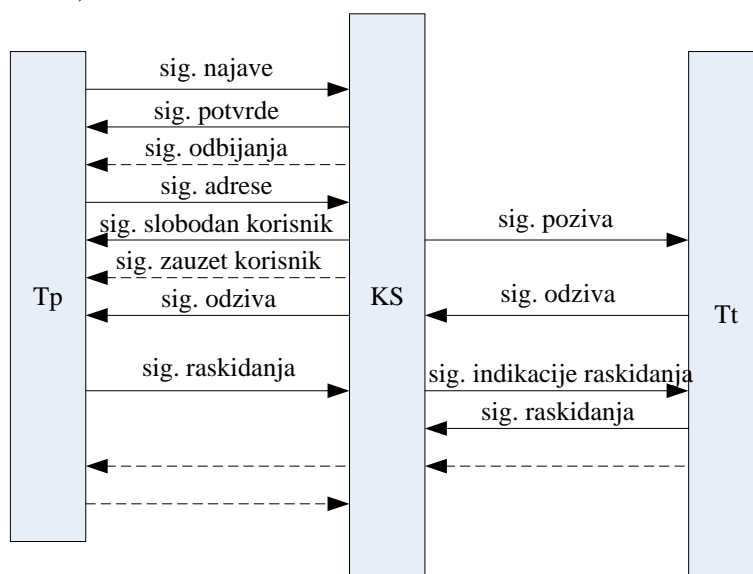


### 1.1.1.1. Signalizacija između komutacionog sistema i korisničkog terminala

Definisana su dva modela terminala priključena na isti komutacioni sistem, koji omogućuje istovremeno posmatranje signalizacije terminala pozivajućeg i traženog korisnika sa komutacionim sistemom, slika 3.3.



*Slika 3.1: Šematski prikaz razmene signala pri uspostavljanju i raskidanju veze na relaciji komutacioni sistem – korisnički terminal*

Tp – terminal pozivajućeg korisnika; Tt – terminal traženog korisnika; KS – komutacioni sistem

**Signalom najave** obaveštava se komutacioni sistem o zahtevu korisničkog terminala za iniciranje veze. Komutacioni sistem uzvraća **signalom potvrde**, kojom izražava spremnost za posluživanje ovakvog zahteva ili **signalom odbijanja**, kojim pokazuje svoju nespemnost za posluživanje zahteva.

Po prijemu signala potvrde sa strane pozivajućeg korisnika šalju se **signali adrese**. Ovi signali sadrže podatke o identitetu traženog korisnika. Ti podaci obično imaju formu tzv. pozivnog broja korisnika. Kako pozivni broj po pravilu sadrži više cifara, može postojati više signala adrese.

Odgovor komutacionog sistema na primljene signale adrese je signal stanja (**signal slobodan korisnik** ili **signal zauzet korisnik**). Koji će se od ovih signala upotrebiti zavisi da li je traženi korisnik angažovan u nekoj drugoj vezi ili nije, odnosno da li postoje raspoloživi resursi da se ostvari veza sa njim ili ne postoje.

Ukoliko postoje uslovi za uspostavljanje veze sa traženim korisnikom, komutacioni sistem šalje ka njegovom terminalu signal poziva. Odgovor sa strane korisnika je **signal odziva**. Njime se stavlja na znanje komutacionom sistemu, odnosno pozivajućem korisniku da je traženi korisnik prihvatio zahtevanu vezu.

**Signal raskidanja** predstavlja zahtev korisnika upućen komutacionom sistemu za oslobađanje veze. **Signalom indikacije raskidanja** komutacioni sistem o tome obaveštava drugog korisnika veze. U opštem slučaju ovakva inicijativa može poteći od strane oba korisnika, što je i naznačeno na posmatranoj slici.